

INSPIRON 3847

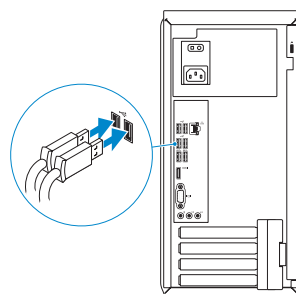
Quick Start Guide

Краткое руководство по началу работы
Priručnik za brzi start
Hızlı Başlangıç Kılavuzu
מדריך התחלה מהירה



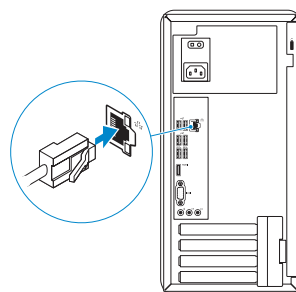
1 Connect the keyboard and mouse

Подсоедините клавиатуру и мышь
Povežite tastaturu i miša
Klavye ve farenin bağlanması
חבר את המקלדת ואת העכבר



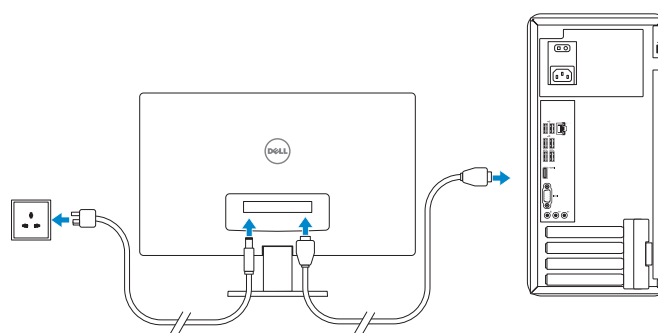
2 Connect the network cable — optional

Подсоедините сетевой кабель (необязательно)
Povežite mrežni kabl — opciono
Ağ kablosunun takılması — (isteğe bağlı)
חבר את כבל הרשת — אופציונלי



3 Connect the display

Подключите дисплей
Povežite displej
Ekranın bağlanması
חבר את הצג

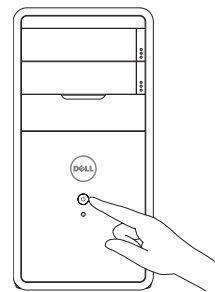
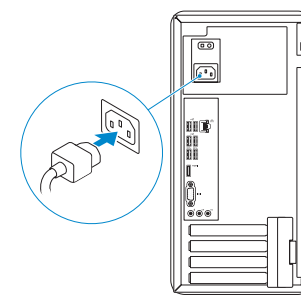


- NOTE: If you ordered your computer with a discrete graphics card, connect the display to the discrete graphics card.
- ПРИМЕЧАНИЕ: Если вы заказали компьютер с дискретной графической платой, то подключите дисплей к дискретной графической плате.
- НАПОМЕНА: Ako ste poručili računar sa diskretnom grafičkom karticom, povežite displej sa diskretnom grafičkom karticom.
- NOT: Bilgisayarınızı ayrı bir grafik kartıyla sipariş ettiyseniz, ekranı ayrı grafik kartınıza bağlayın.

הערה: אם הזמנת את המחשב עם כרטיס גרפי נפרד, חבר את הצג לכרטיס הגרפי הנפרד.

4 Connect the power cable and turn on your computer

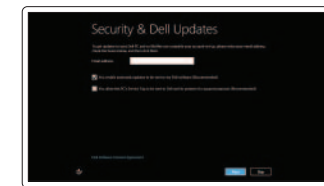
Подключите адаптер питания и включите компьютер
Povežite kabl za napajanje i uključite računar
Güç kablosunu takıp bilgisayarınızı açma
חבר את כבל החשמל והפעל את המחשב



5 Finish Windows setup

Завершить установку Windows | Završite instalaciju operativnog sistema Windows
Windows kurulumunu tamamlama | הגדרת Windows הסתיימה

Windows 8



Enable security and updates

Включить функции безопасности и обновлений
Omogućite zaštitu i ažuriranja
Güvenlik ve güncellemeleri etkinleştirme
אפשר אבטחה ועדכונים



Connect to your network

Подключиться к сети
Povežite sa svojom mrežom
Ağınıza bağlanma
התחבר לרשת



Sign in to your Microsoft account or create a local account

Войти в учетную запись Майкрософт или создать локальную учетную запись
Prijavite se na svoj Microsoft nalog ili kreirajte lokalni nalog
Microsoft hesabınıza oturum açma veya yerel bir hesap oluşturma
היכנס לחשבון Microsoft שלך או צור חשבון מקומי

Windows 7



- NOTE: Do not use @ symbol in your password.
- ПРИМЕЧАНИЕ: Не используйте в пароле символ «@»
- НАПОМЕНА: U vašoj lozinki ne koristite simbol @.
- NOT: Şifrenizde @ sembolünü kullanmayın.

הערה: אין להשתמש בסמל @ בסיסמה.

Explore resources

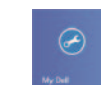
Посетите разделы | Istražite resurse
Kaynakları araştırma | בדוק משאבים

Windows 8



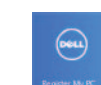
Help and Tips

Справка и советы | Pomoc i saveti
Yardım ve İpuçları | עזרה ועצות



My Dell

Мой компьютер Dell | Moj Dell
Dell Bilgisayarım | שלי Dell



Register your computer

Зарегистрировать компьютер | Registrujte svoj računar
Bilgisayarınızı kaydettime | רשום את המחשב שלך

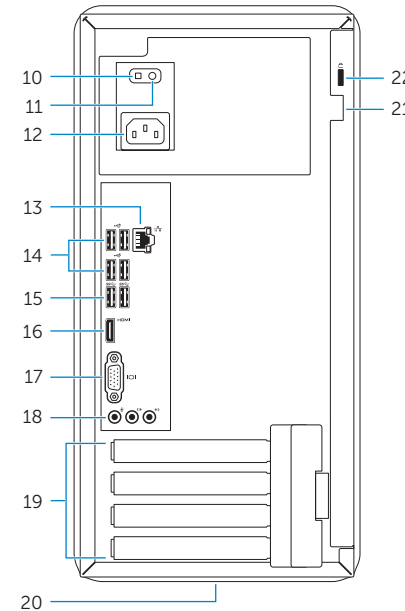
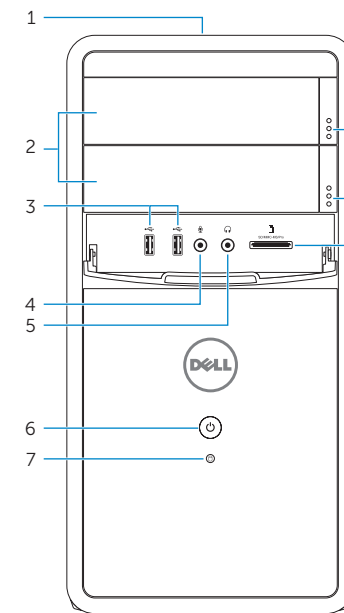
Windows 7

Click **Start**→ **All Programs**→ **Dell Help Documentation**
Нажмите **Пуск**→ **Все программы**→ **Справочная документация Dell**
Kliknite na **Start**→ **Svi programi**→ **Dell Help Documentation**
Başlat→ **Tüm Programlar**→ **Dell Yardım Belgeleri**'ni tıklayın
לחץ על **Start** ← **התחל** ← **כל התוכניות**



Features

Функциональные возможности | Funkcije | Özellikler | תכונות



1. Service Tag label
2. Optical-drive covers (2)
3. USB 2.0 ports (2)
4. Microphone port
5. Headphone port
6. Power button
7. Hard-drive activity light
8. Media-card reader
9. Optical-drive eject buttons(2)
10. Power supply diagnostic button
11. Power supply light
12. Power port
13. Network port
14. USB 2.0 ports (4)
15. USB 3.0 ports (2)
16. HDMI port
17. VGA port
18. Audio ports (3)
19. Expansion card slots
20. Regulatory label
21. Padlock rings
22. Security cable slot

1. Наклейка метки обслуживания
2. Крышки оптических дисководов (2)
3. Порты USB 2.0 (2)
4. Порт для микрофона
5. Порт для наушников
6. Кнопка питания
7. Индикатор работы жесткого диска
8. Устройство чтения карт памяти
9. Кнопки открытия лотков оптических дисководов (2)
10. Кнопка диагностики блока питания
11. Индикатор блока питания
12. Разъем питания
13. Сетевой порт
14. Порты USB 2.0 (4)
15. Порты USB 3.0 (2)
16. Порт HDMI
17. Порт VGA
18. Аудиопорты (3)
19. Слоты для плат расширения
20. Нормативная наклейка
21. Проушины для навесного замка
22. Гнездо для защитного троса

1. Nalepnica sa servisnom oznakom
2. Poklopci optičke disk jedinice (2)
3. USB 2.0 portovi (2)
4. Port za mikrofon
5. Port za slušalicu
6. Taster za napajanje
7. Svetlo aktivnosti jedinice čvrstog diska
8. Čitač medijskih kartica
9. Tasteri za izbacivanje optičke disk jedinice (2)
10. Dugme za dijagnostiku napajanja
11. Svetlo za napajanje
12. Port za napajanje
13. Mrežni port
14. USB 2.0 portovi (4)
15. USB 3.0 portovi (2)
16. HDMI port
17. VGA port
18. Audio portovi (3)
19. Slotovi za proširenje
20. Regulatorna oznaka
21. Prstenovi za katanac
22. Slot za zaštitni kabl

1. Servis Etiketi
2. Optik sürücü kapakları (2)
3. USB 2.0 bağlantı noktaları (2)
4. Mikrofon bağlantı noktası
5. Kulaklık bağlantı noktası
6. Güç düğmesi
7. Sabit disk etkinlik ışığı
8. Ortam kartı okuyucu
9. Optik sürücü çıkartma düğmeleri (2)
10. Güç kaynağı tanılama düğmesi
11. Güç kaynağı ışığı
12. Güç bağlantı noktası
13. Ağ bağlantı noktası
14. USB 2.0 bağlantı noktaları (4)
15. USB 3.0 bağlantı noktaları (2)
16. HDMI bağlantı noktası
17. VGA bağlantı noktası
18. Ses bağlantı noktası (3)
19. Genişletme kartı yuvaları
20. Yasal etiket
21. Asma kilit halkaları
22. Güvenlik kablosu yuvası

1. יציאת רשת
2. יציאות USB 2.0 (4)
3. יציאות USB 3.0 (2)
4. יציאת HDMI
5. יציאת VGA
6. יציאות שמע (3)
7. חריצים לכרטיסי הרחבה
8. תווית תקינה
9. טבעות של מנעול תליה
10. חריץ כבל אבטחה
11. תווית תג שירות
12. כיסויי כונן אופטי (2)
13. יציאות USB 2.0 (2)
14. יציאת מיקרופון
15. יציאת אוזניות
16. לחצן הפעלה
17. נורית פעילות של כונן קשיח
18. קורא כרטיסי מדיה
19. לחצני הוצאה של הכונן האופטי (2)
20. לחצן אבחון ספק כוח
21. נורית אספקת חשמל
22. יציאת מתח

Product support and manuals
 Техническая поддержка и руководства пользователя
 Podrška i uputstva za proizvod
 Ürün desteği ve kılavuzlar
 תמיכה ומדריכים למוצר

dell.com/support
dell.com/support/manuals
dell.com/windows8

Contact Dell
 Обратитесь в компанию Dell | Kontaktirajte Dell
 Dell'e başvurun | Dell אל פנה

dell.com/contactdell

Regulatory and safety
 Нормативная информация и техника безопасности
 Regulatorne i bezbednosne informacije
 Mevzuat ve güvenlik
 תקנות ובטיחות

dell.com/regulatory_compliance

Regulatory model and type
 Нормативная модель и нормативный тип
 Regulatorni model i tip
 Yasal model ve tür
 דגם וסוג תקינה

D16M
D16M001

Computer model
 Модель компьютера | Model računara
 Bilgisayar modeli | דגם מחשב

Inspiron 3847